

売家(中古)

# 前橋市山王町一丁目

## 2180万円

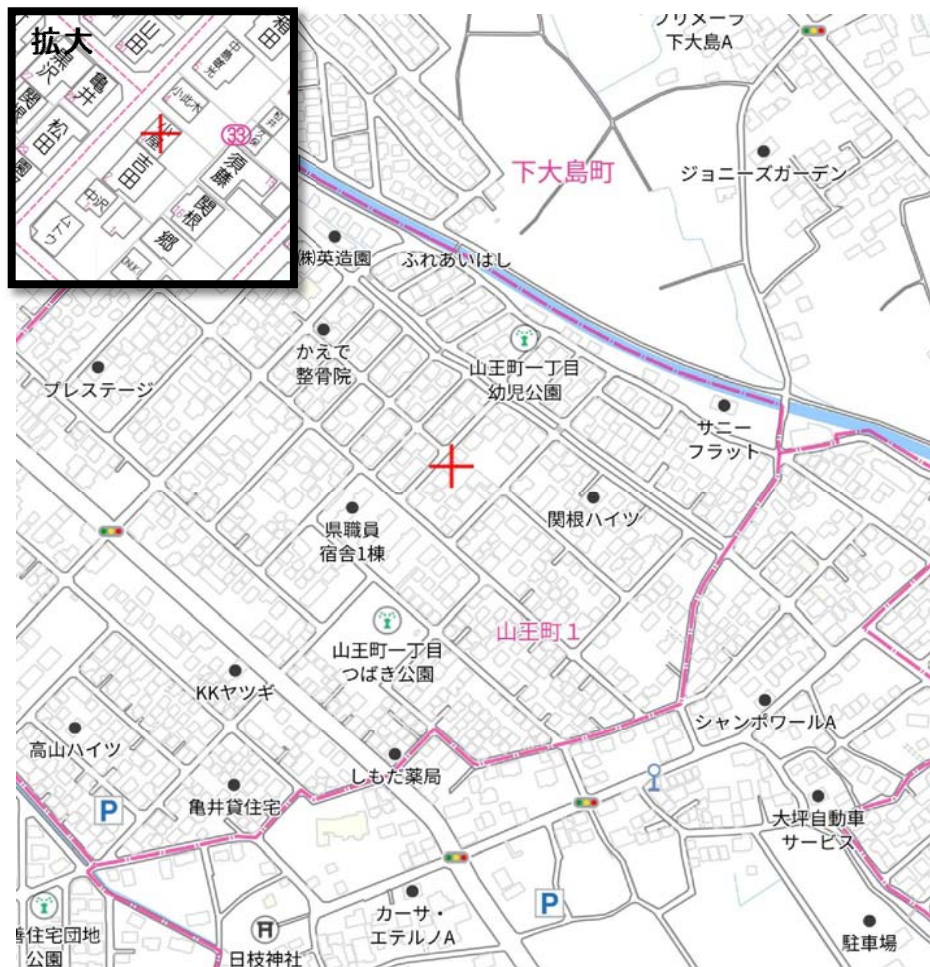
土地	面積	285.72㎡(86.43坪)
	地目	宅地
	地勢	平坦
	接道	一方 北西(6.0m)

建物	面積	105.04㎡(31.77坪)
	種類	居宅
	構造	木造ルーフィング葺2階建
	築年月日	平成28年7月7日新築
	間取り	4LDK+S
	駐車場	有

備考	都市計画	市街化区域
	用途地域	第一種住居地域
	建ぺい率	60%
	容積率	200%
	給水	有(公営)
	排水	公共下水地域
	ガス	都市ガス地域
	学校区	山王小学校/第七中学校
	引渡し	応談

※任意売却の為、抵当権者の了承が必要となります  
 了承が得られない場合、売却することが出来なくなります

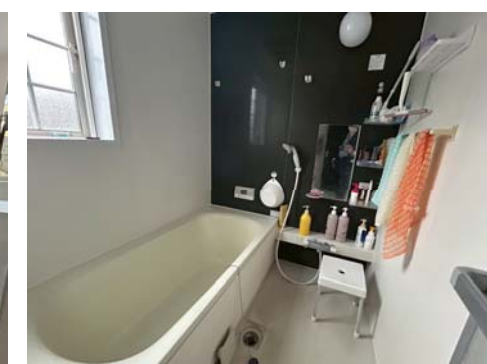
その他



- 敷地面積 約86坪(285.72㎡) ■建物面積 約32坪(105.74㎡)
- 4LDK+S《LDK16.7帖・洋6.5・洋6.1・洋5.2・洋5.2・納戸4.5》
- 駐車場4台



- システムカウンターキッチン □シャンプードレッサー
- 1Fウォシュレット □エアコン □シューズボックス □納戸
- クローゼット □インナーバルコニー □追い焚き
- 浴室冷暖房機 □スタディカウンター □モニター付インターホン



# 株式会社 アイアール

群馬県知事(4)6883号 〒372-0812 群馬県伊勢崎市連取町3094-3  
 FAX 0270-75-1164 E-mail: info@ir116.co.jp URL: http://www.ir116.co.jp

※現況と図面が異なる場合、現況を優先します

TEL 0270-75-1163

管理番号: 10200660 担当: 羽鳥  
 取引形態: 媒介(専属専任) 報酬: 分かれ

## 物件概要書

令和8年4月1日  
株式会社 アイアール  
担当：羽鳥

### 土地

所在：前橋市山王町一丁目  
地番：33番3番  
地目：宅地  
地積：285.72 m<sup>2</sup> (86.43 坪)  
地勢：平坦

### 建物

所在地：前橋市山王町一丁目 33 番地 3 家屋番号 33 番 3  
種類：居宅  
構造：木造ルーフィング葺 2 階建  
築年日：H28 年 7 月 7 日新築  
床面積：1F 54.24 m<sup>2</sup> 2F 50.80 m<sup>2</sup> 合計 105.04 m<sup>2</sup> (31.77 坪)  
間取り：4LDK+S

取引希望金額：2,180 万円

引渡日：応談  
都市計画：市街化区域  
用途地域：第一種住居地域  
建蔽率、容積率：60%、200%  
交通：JR 両毛線 駒形駅 約 2.6km  
高速道：北関東自動車道 駒形 IC 約 2.6km  
学校区：山王小学校 約 800m 第七中学校 約 2.8km  
商業施設：フレッシュイ 約 1.0km 生鮮市場 TOP 約 1.2km  
道路：北西側一方公道（市道）幅員 約 6.0m 接面 約 10.8m（公図より）  
電気：東京電力  
水道：北西側道路本管 φ100 より敷地へ φ20 で引込み メーター20mm 既設  
汚水及び雑排水：公共下水地域  
ガス：都市ガス地域 北西側道路本管 50A より敷地へ 30A で引込み  
雨水：敷地内浸透  
文化財：包蔵地内（前橋市 0330 遺跡に該当）

取引形態：専属専任媒介

売却条件：動産撤去後、一括売買

※任意売却の為、抵当権者の了承が必要となります

了承が得られない場合、売却することができなくなります

手数料：分かれ

指値可能金額：買付を頂ければ交渉致します

広告掲載：可

写真掲載：可

その他：■敷地面積 約 86 坪 (285.72 m<sup>2</sup>) ■建物面積 約 32 坪 (105.74 m<sup>2</sup>)

■4LDK+S 《LDK16.7 帖・洋 6.5・洋 6.1・洋 5.2・洋 5.2・納戸 4.5》

■駐車場 4 台

システムカウンターキッチン シャンプードレッサー

1F ウォシュレット エアコン シューズボックス 納戸

クローゼット インナーバルコニー 追い焚き

浴室冷暖房機 スタディカウンター モニター付インターホン

全部事項、公図、公課証明書、上下水道図面、都市ガス図面、  
間取り図、現地案内図 用意有り

資料の必要な方はお手数ですがお問合せ下さい

